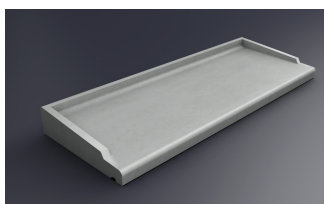


Présentation

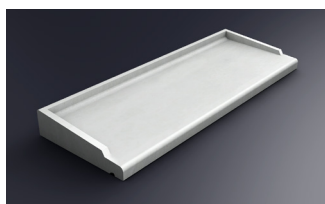
Facile à installer, l'appui de fenêtre en béton préfabriqué ABS participe à l'esthétisme de la façade et garantit l'étanchéité de l'ouverture. La pente inférieure à 10 % permet de créer un dénivelé empêchant l'infiltration de l'eau.



Finitions



Béton gris



Béton blanc



ABS 1 et ABS 2 certifiés NF. Certifications disponibles sur demande.

Types ABS 1 / ABS 2 / ABS 3

ABS 1 : Larg. 28,5 cm

Long : types 48 / 58 / 68 / 78 / 88 / 98 / 108 / 118 / 128 / 138 / 148 / 158 / 168 / 178 / 188 / 198 / 208 / 2018 / 228 / 238 / 248 / 258 / 268 / 278 / 288 / 298 / 308.

ABS 2 : Larg. 35,5 cm

Long : types 48 / 58 / 68 / 78 / 88 / 98 / 108 / 118 / 128 / 138 / 148 / 158 / 168 / 178 / 188 / 198 / 208 / 2018 / 228 / 238 / 248 / 258 / 268 / 278 / 288 / 298 / 308.

ABS 3 : Larg. 39,5 cm

Long (sauf 178 et 198) : types 48 / 58 / 68 / 78 / 88 / 98 / 108 / 118 / 128 / 138 / 148 / 158 / 168 / 188 / 208 / 2018 / 228 / 238 / 248 / 258 / 268 / 278 / 288 / 298 / 308.

Remarques

- Pour un tableau de 40 cm, commander un type 48
- Appuis > 150 cm = 2 éléments
- Appuis monoblocs de 158 à 208 uniquement sur commande

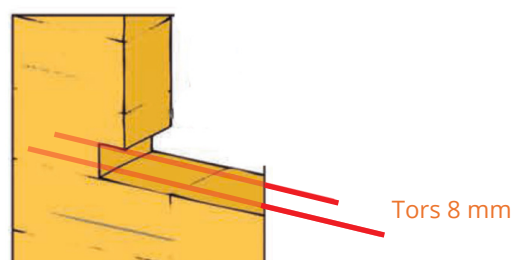
Conseils & informations

Pour être conforme au DTU 20.1 et conserver la garantie décennale :

- L'appui doit disposer de relevés latéraux afin d'assurer une **parfaite étanchéité**.
- Les deux relevés latéraux doivent être encastrés dans les tableaux de la baie quelle que soit la nature de la maçonnerie (parpaing, brique, mur banché).

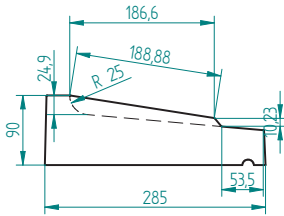
Pose

Selon le DTU 20.1 « Armatures de renfort afin de contrer la tendance à fissurer des allèges», placer 2 tors de 8 mm dépassant de 50 cm de chaque côté de l'ouverture du lit du mortier.

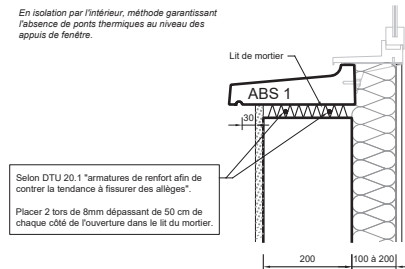


Profils des appuis de baie & préconisations face aux ponts thermiques

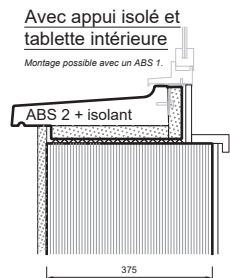
ABS 1
28,5 cm



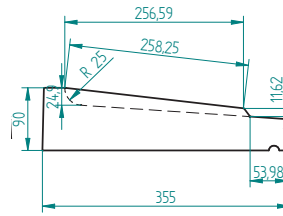
Isolation par l'intérieur, rejingot affleurant



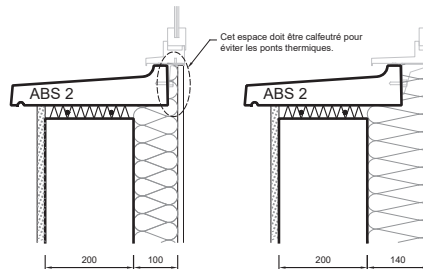
Monomur



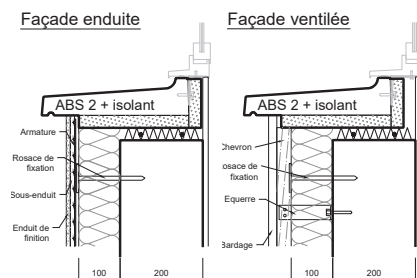
ABS 2
35,5 cm



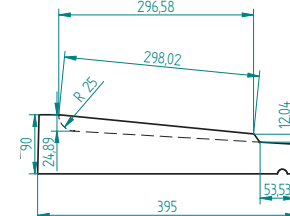
Isolation par l'intérieur, rejingot déporté



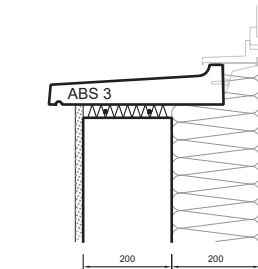
Isolation extérieure



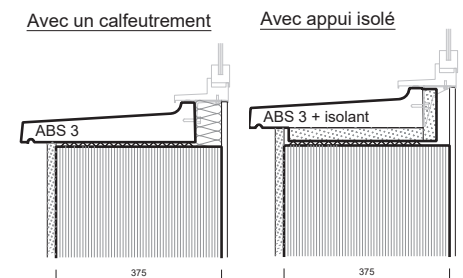
ABS 3
39,5 cm



Isolation par l'intérieur, rejingot déporté



Monomur



Réglementation du port de charges

Conformément à l'article R.4541-9 du code du travail, la limite à ne pas dépasser est de :

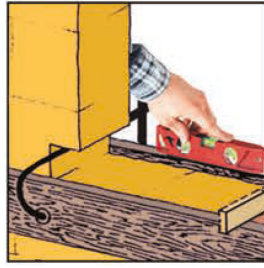
- 25 kg pour les femmes
- 55 kg pour les hommes



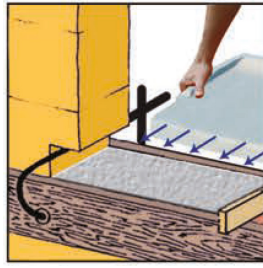
Conseils de pose : appuis de baie



Étape n°1



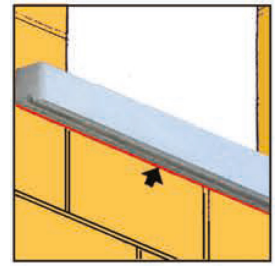
Étape n°2



Étape n°3

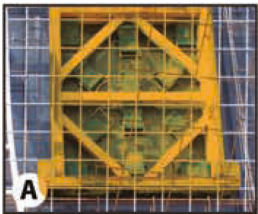


Étape n°4



Étape n°5

Étape n°1



Conformément au DTU 20.1 :

- Ouvrez les côtés, à l'aide d'un marteau pour que les appuis de fenêtre passent aisément, sachant que l'appui rentre de 4 cm de chaque côté dans le mur.
- Pour un mur en béton banché, prévoir un mannequin avec des réservations latérales (voir photos A et B).

Étape n°2

- Prenez deux planches de coffrage et positionnez-les, l'une à l'intérieur, l'autre à l'extérieur.
- Serrez-les à l'aide de deux serre-joints.
- Avec un niveau, nivelez les planches intérieures et extérieures.
- Réglez-les à la côte.
- Nivelez la planche extérieure, posez le niveau sur les deux planches, reconstruire la côte entre le linteau et la planche intérieure.

Étape n°3

- Remplissez le coffrage de mortier ou mortier colle.
- Laissez la surface de mortier légèrement plus haute au milieu. La mise en place se fait de l'intérieur.
- L'appui doit pénétrer à l'identique de chaque côté dans le tableau.

Attention : la côte permettant de régler la partie arrière de l'appui varie selon l'épaisseur du doublage et le type de menuiserie à installer, demandez confirmation à votre revendeur de menuiseries. (soit côte entre linteau et le dessus du rejingot arrière de l'appui). (tenir compte ou non de la présence d'un coffre volet roulant).

Étape n°4

- Scellez les deux côtés de l'appui de fenêtre avec un mortier gras (fortement dosé en ciment) recouvrant ainsi les rejingots latéraux dans la maçonnerie.
- Pour vous aider à refaire les tableaux, clouez des planchettes sur ses flancs à l'aide de pointes à béton.

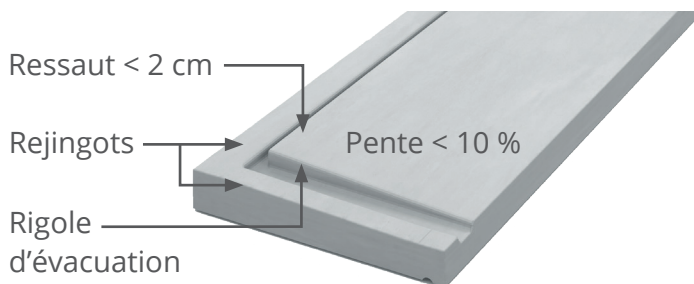
Étape n°5

- Rebouchez le joint sous l'appui et nettoyez la goutte d'eau.
- Pensez à protéger l'appui avant d'enduire la façade.

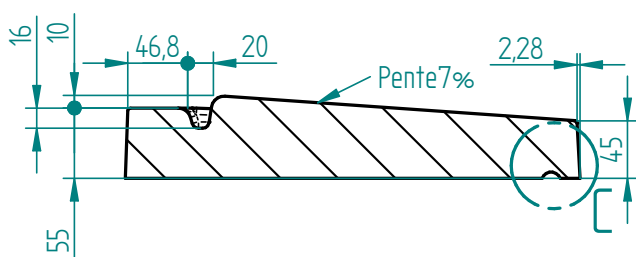
Présentation

Avec une pente légère, inférieure à 10 %, les seuils PMR permettent un bon ruissellement des eaux pluviales et contribuent donc à l'étanchéité.

Finition : béton blanc ou béton gris



Schéma



Conforme DTU et normes en vigueur

- Pente légère > 10 %
- Ressaut < à 2 cm
- Garde d'eau par rejingots arrière et latéraux
- Drainage et écoulement eaux pluviales par rigoles d'évacuation

Dimensions

De 90 cm à 400 cm (tableau).

Ci-dessous quelques références :

Dimensions Tableau/ Seuil	Réf. BG	Réf. BB	Dim. L x l x H (Nez de seuil) cm	Poids unité (kg)	Colisage	Type
90/98	07152090	07152092	98 x 35,5 x 4,5	43	12	Monobloc
100/108	07152100	07152102	108 x 35,5 x 4,5	48	12	Monobloc
120/128	07152120	07152122	128 x 35,5 x 4,5	57	12	Monobloc
140/148	07152140	07152142	148 x 35,5 x 4,5	65	12	Monobloc
180/188	07252180	07252182	188 x 35,5 x 4,5	84	6	2 x 1/2 élément
240/248	07252240	07252242	248 x 35,5 x 4,5	110	6	2 x 1/2 élément

